

1-й пожарный отсек

2-й пожарный отсек

3-й пожарный отсек

Условные обозначения оборудования

Графическое обозначение	Текстовое обозначение	Наименование
	BGG10.1	Сигнализаторы загазованности СО «Пульсар» с указанием номера блока управления, номера канала подключения, адреса газосигнализатора
	БР 10.42	Блок реле «Пульсар» с указанием номера блока управления, номера канала подключения, адреса газосигнализатора
	БУ1	Блок управления системы сигнализаторов «Пульсар» с порядковым номером
	ИП1	Источник питания «Пульсар», 24В, с порядковым номером
	ШУ-П5.1а	Шкаф управления противодымной вентиляцией с указанием наименования системы, которой управляет шкаф
	КР1	Распределительная коробка с клеммой и порядковым номером

Кабельно-проводниковые обозначения

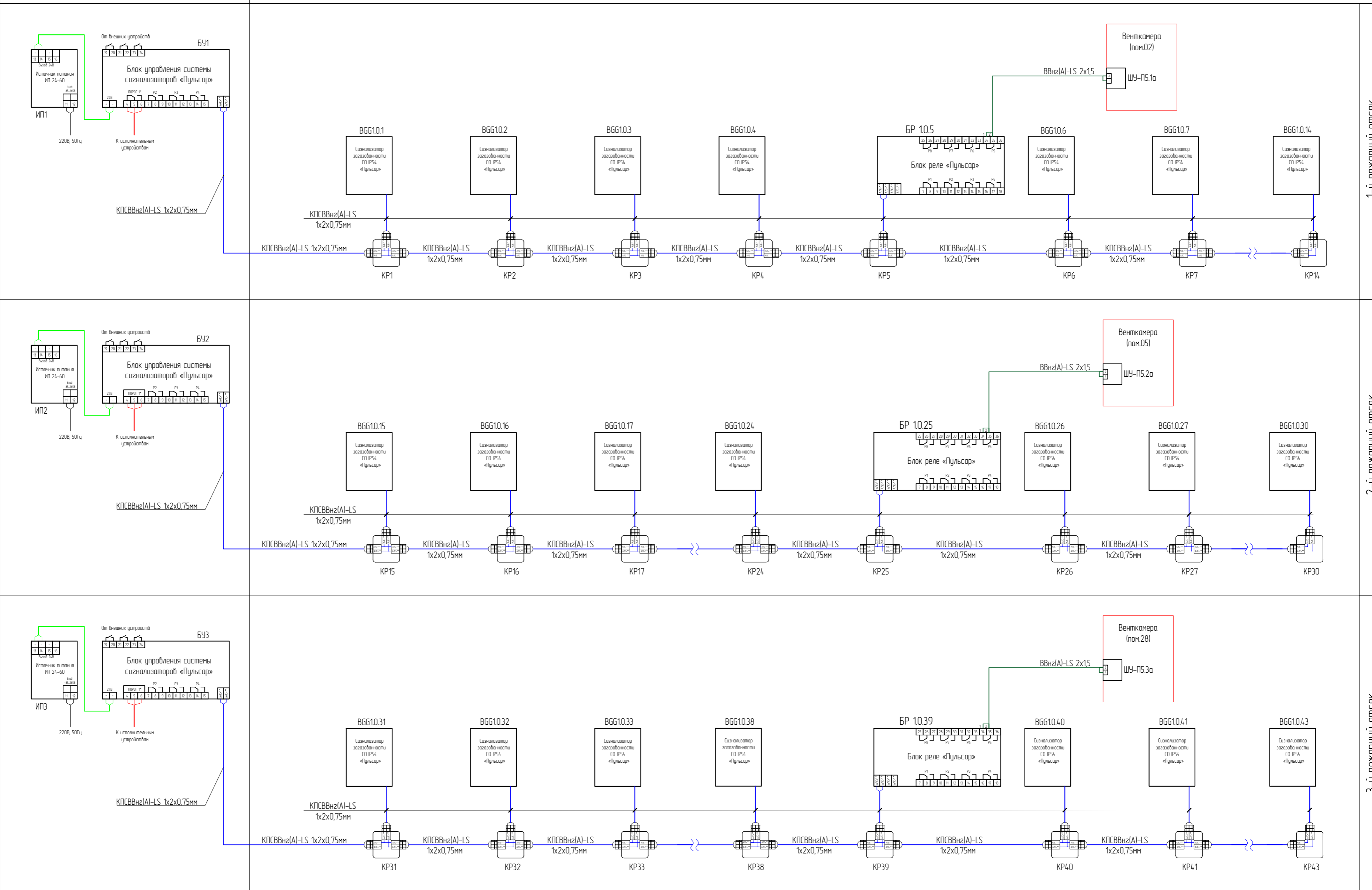
Графическое обозначение	Наименование
	Кабель КПСВВнг(A)-LS (А/С)
	Кабель питания 24В

Согласовано
 Подпись и дата
 Инф. инф. N
 Инф. N подл.

Изм.	Колуч.	Лист	№ док.	Подп.	Дата	Жилой дом с подземной автостоянкой с инженерными сетями и благоустройством территории по адресу: г. Москва, внутригородское муниципальное образование Алтуфьевское, Алтуфьевское шоссе, земельный участок 51/53 (Алтуфьевское ш, д/л 51, 53) (СВАО)			
Разраб.						Корпус 3	Стадия	Лист	Листов
Проверил						Структурная схема СКЗ	Р	1	6

Секция 1, помещение охраны № 106.1 (1-й этаж)

Подземная абстоянка



1-й пожарный отсек

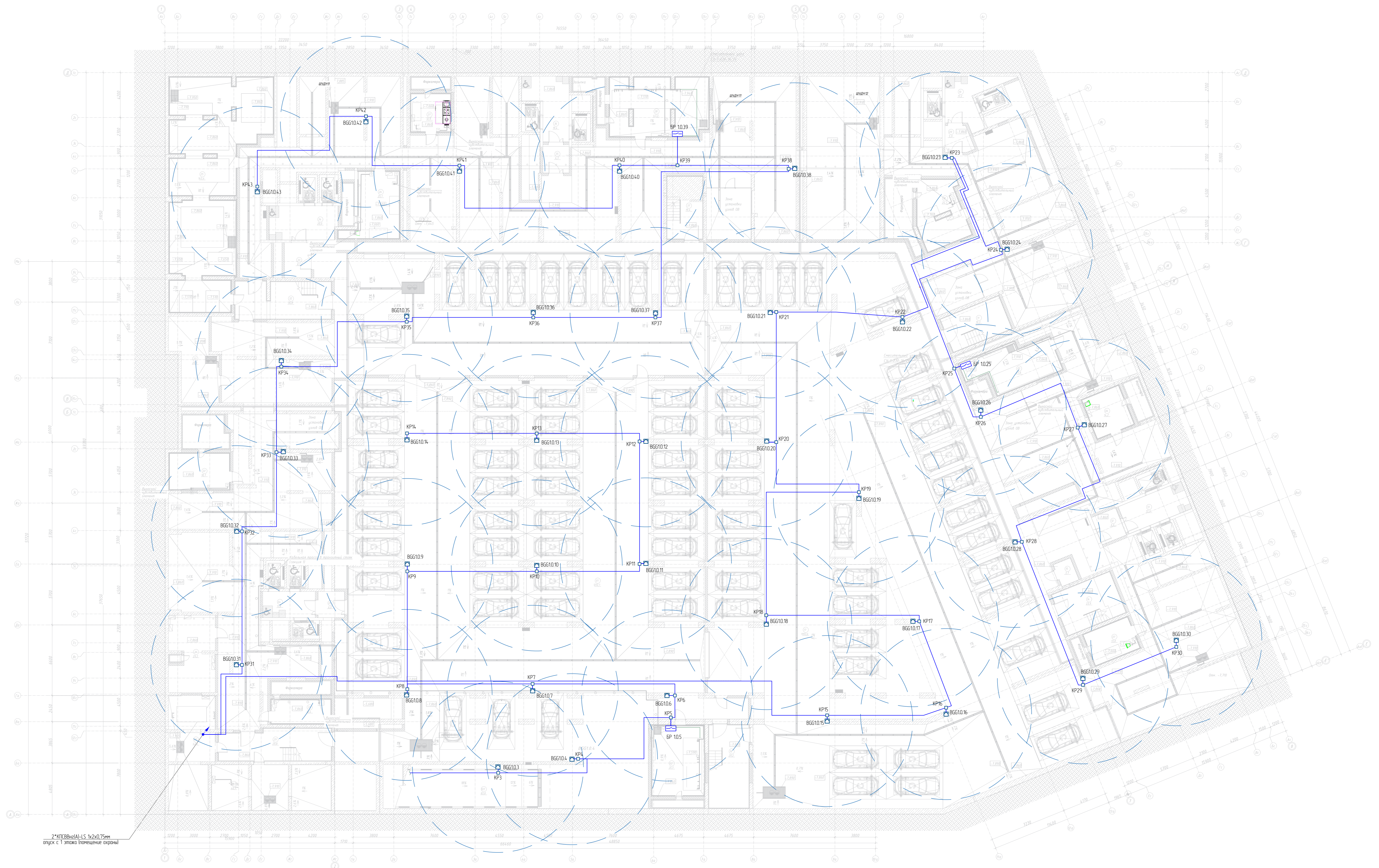
2-й пожарный отсек

3-й пожарный отсек

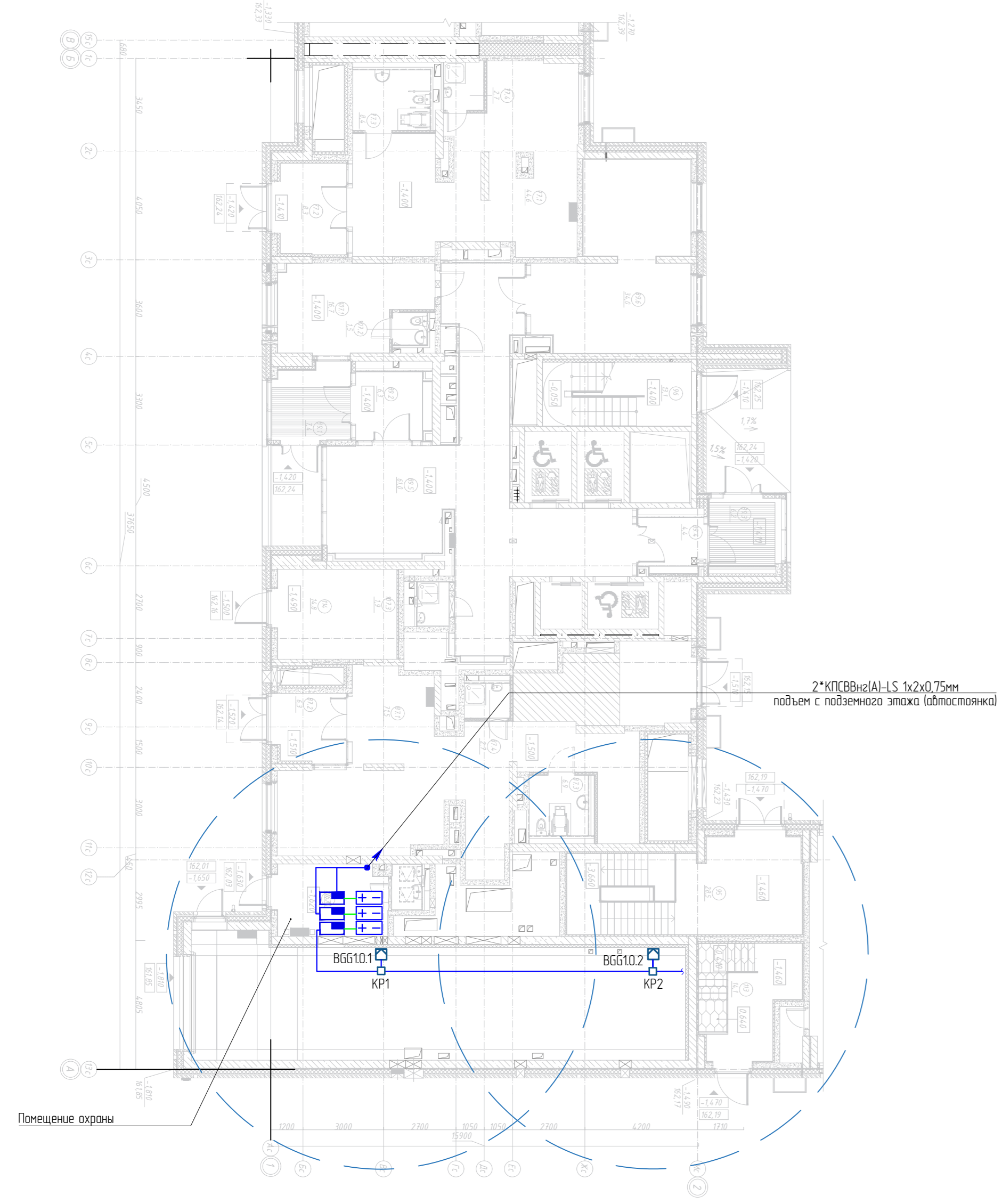
ПРИМЕЧАНИЕ:
 1. *Срабатывание по порогу 1 настраивается при конфигурировании системы.
 2. ** Линия связи полярности не имеет.

Жилой дом с подземной абстоянкой с инженерными сетями и благоустройством территории по адресу: г. Москва, Внутриворонское муниципальное образование Алтуфьевское, Алтуфьевское шоссе, земельный участок 51/53 (Алтуфьевское ш., д/л 51, 53) (СВАО)					
Изм.	Колуч.	Лист	№Док.	Подп.	Дата
Разраб.					
Корпус 3					
Статья					
Лист					
Листов					
Р					
2					
Листов					
Проверил					
Схема электрических подключений длоков СКЗ					

План расположения оборудования и проводок СКЗ на подземном этаже



Фрагмент плана 1 этажа с расположением оборудования



Итого: 3				
Инструментальный персонал по адресу: Москва, Внутренний муниципальный район, микрорайон Аэродромный, земельный участок 50/01/010/01 Кадастровый № 50/01/010/01				
Итого:	Листы:	Листы:	Листы:	Листы:
3	Р	3		
План расположения оборудования и проводок СКЗ на подземном этаже. Фрагмент плана 1 этажа с расположением оборудования				
Формат А0				

Перв. примен.	Обозначение кабеля, провода	Трасса		Участок трассы кабеля, провода					Кабель, провод					
		Начало	Конец	в лотке	в гофре	в жест. трубе	открыто	кол-во	по проекту			проложен		
									Марка	Кол-во, число и сечение жил	Длина, м	Марка	Кол-во, число и сечение жил	Длина, м
	БУ1-КР1	БУ1	КР1		12			1	КПСВВнг(А)-LS	1x2x0,75	12			
	КР1-КР2	КР1	КР2		15			1	КПСВВнг(А)-LS	1x2x0,75	15			
	КР2-КР3	КР2	КР3		12			1	КПСВВнг(А)-LS	1x2x0,75	12			
	КР3-КР4	КР3	КР4		13			1	КПСВВнг(А)-LS	1x2x0,75	13			
	КР4-КР5	КР4	КР5		17			1	КПСВВнг(А)-LS	1x2x0,75	17			
	БР1.0.5-КР5	БР1.0.5	КР5		5			1	КПСВВнг(А)-LS	1x2x0,75	5			
	КР5-КР6	КР5	КР6		10			1	КПСВВнг(А)-LS	1x2x0,75	10			
	КР6-КР7	КР6	КР7		17			1	КПСВВнг(А)-LS	1x2x0,75	17			
	КР7-КР8	КР7	КР8		15			1	КПСВВнг(А)-LS	1x2x0,75	15			
	КР8-КР9	КР8	КР9		15			1	КПСВВнг(А)-LS	1x2x0,75	15			
	КР9-КР10	КР9	КР10		15			1	КПСВВнг(А)-LS	1x2x0,75	15			
	КР10-КР11	КР10	КР11		13			1	КПСВВнг(А)-LS	1x2x0,75	13			
	КР11-КР12	КР11	КР12		15			1	КПСВВнг(А)-LS	1x2x0,75	15			
	КР12-КР13	КР12	КР13		13			1	КПСВВнг(А)-LS	1x2x0,75	13			
	КР13-КР14	КР13	КР14		15			1	КПСВВнг(А)-LS	1x2x0,75	15			
	БУ2-КР15	БУ2	КР15		82			1	КПСВВнг(А)-LS	1x2x0,75	82			
	КР15-КР16	КР15	КР16		15			1	КПСВВнг(А)-LS	1x2x0,75	15			
	КР16-КР17	КР16	КР17		12			1	КПСВВнг(А)-LS	1x2x0,75	12			
	КР17-КР18	КР17	КР18		17			1	КПСВВнг(А)-LS	1x2x0,75	17			
	КР18-КР19	КР18	КР19		23			1	КПСВВнг(А)-LS	1x2x0,75	23			
	КР19-КР20	КР19	КР20		17			1	КПСВВнг(А)-LS	1x2x0,75	17			
	КР20-КР21	КР20	КР21		17			1	КПСВВнг(А)-LS	1x2x0,75	17			
	КР21-КР22	КР21	КР22		15			1	КПСВВнг(А)-LS	1x2x0,75	15			
	КР22-КР23	КР22	КР23		25			1	КПСВВнг(А)-LS	1x2x0,75	25			
	КР23-КР24	КР23	КР24		15			1	КПСВВнг(А)-LS	1x2x0,75	15			
	БР1.0.25-КР25	БР1.0.25	КР25		5			1	КПСВВнг(А)-LS	1x2x0,75	5			
	КР24-КР25	КР24	КР25		22			1	КПСВВнг(А)-LS	1x2x0,75	22			
	КР25-КР26	КР25	КР26		10			1	КПСВВнг(А)-LS	1x2x0,75	10			
	КР26-КР27	КР26	КР27		17			1	КПСВВнг(А)-LS	1x2x0,75	17			

Подп. и дата

Инд. № дубл.

Взам. инд. №

Подпись и дата

Инд. № подл.

						КЖ			
						Жилой дом с подземной адгостоянкой с инженерными сетями и благоустройством территории по адресу: г. Москва, внутригородское муниципальное образование Алтуфьевское, Алтуфьевское шоссе, земельный участок 51/53 (Алтуфьевское ш, вл. 51, 53) (СВАО)			
Изм.	Колуч.	Лист	№ док.	Подп.	Дата	Корпус 3	Стадия	Лист	Листов
Разраб.							Р	4	
Проверил						Кабельный журнал. Начало			

Перв. примен.	Обозначение кабеля, провода	Трасса		Участок трассы кабеля, провода					Кабель, провод					
		Начало	Конец	в лотке	в гофре	в жест. трубе	открыто	кол-во	по проекту			проложен		
									Марка	Кол-во, число и сечение жил	Длина, м	Марка	Кол-во, число и сечение жил	Длина, м
	КР27-КР28	КР27	КР28		20			1	КПСВВнг(A)-LS	1x2x0,75	20			
	КР28-КР29	КР28	КР29		17			1	КПСВВнг(A)-LS	1x2x0,75	17			
	КР29-КР30	КР29	КР30		12			1	КПСВВнг(A)-LS	1x2x0,75	12			
								1	КПСВВнг(A)-LS	1x2x0,75	##			
	БУ3-КР31	БУ3	КР31		20			1	КПСВВнг(A)-LS	1x2x0,75	20			
Спроб. N	КР31-КР32	КР31	КР32		16			1	КПСВВнг(A)-LS	1x2x0,75	16			
	КР32-КР33	КР32	КР33		14			1	КПСВВнг(A)-LS	1x2x0,75	14			
	КР33-КР34	КР33	КР34		12			1	КПСВВнг(A)-LS	1x2x0,75	12			
	КР34-КР35	КР34	КР35		20			1	КПСВВнг(A)-LS	1x2x0,75	20			
	КР35-КР36	КР35	КР36		15			1	КПСВВнг(A)-LS	1x2x0,75	15			
	КР36-КР37	КР36	КР37		15			1	КПСВВнг(A)-LS	1x2x0,75	15			
	КР37-КР38	КР37	КР38		30			1	КПСВВнг(A)-LS	1x2x0,75	30			
	КР38-КР39	КР38	КР39		14			1	КПСВВнг(A)-LS	1x2x0,75	14			
	БР10.39-КР39	БР10.39	КР39		10			1	КПСВВнг(A)-LS	1x2x0,75	10			
	КР39-КР40	КР39	КР40		10			1	КПСВВнг(A)-LS	1x2x0,75	10			
	КР40-КР41	КР40	КР41		26			1	КПСВВнг(A)-LS	1x2x0,75	26			
	КР41-КР42	КР41	КР42		17			1	КПСВВнг(A)-LS	1x2x0,75	17			
	КР42-КР43	КР42	КР43		20			1	КПСВВнг(A)-LS	1x2x0,75	20			

Подп. и дата	Инд. № дубл.	Взам. инв. №	Подпись и дата	Инд. № подл.

						.КЖ				
						Жилой дом с подземной адмостоянкой с инженерными сетями и благоустройством территории по адресу: г. Москва, внутригородское муниципальное образование Алтуфьевское, Алтуфьевское шоссе, земельный участок 51/53 (Алтуфьевское ш, вл. 51, 53) (СВАО)				
Изм.	Колуч.	Лист	№ док.	Подп.	Дата	Корпус 3		Стадия	Лист	Листов
Разраб.								Р	5	
						Кабельный журнал. Окончание				
Проверил										

Перв. примен.	№ п/п	Наименование	Тип, марка, обозначение документа, опросного листа	Код оборудования, изделия, материала	Завод-изготовитель	Ед. изм.	Кол-во	Примечание
		<u>Основное оборудование</u>						
	1	Сигнализатор загазованности СО IP54	«Пульсар»		ООО НПП «ТЕПЛОДОХРАН»	шт.	40	
	2	Блок реле	«Пульсар»		ООО НПП «ТЕПЛОДОХРАН»	шт.	3	
	3	Блок управления системы сигнализаторов	«Пульсар»		ООО НПП «ТЕПЛОДОХРАН»	шт.	3	
	4	Источник питания ИП 24-60, 24В; 1,75А	«Пульсар»		ООО НПП «ТЕПЛОДОХРАН»	шт.	3	
Справ. N	5	Распаячная коробка TDM ОП 65x65x50мм				шт.	43	
	6	Клемма WAGO 221-413				шт.	86	
		<u>Кабельная продукция</u>						
	7	Кабель	КПСВВнгз(А)-LS 1x2x0,75мм (или аналог)			м	1000,0*	
8	Труба гофрированная самозатухающая ТГТ СЗ Ø20 мм с зондом				м	1000,0		
9	Крепеж-клипса для труб 20мм				шт.	1000	шаг 0,8 м	
10	Дюбель-звезда полипропиленовый (ПП) 6x40				шт.	1000		

*Количество метров кабеля принято с добавлением 25% от фактического и округлено в большую сторону.

Инд. № подл.	Подпись и дата	Взам. инв. №	Инд. № дубл.	Подп. и дата

						.СО			
						Жилой дом с подземной адмстоянкой с инженерными сетями и благоустройством территории по адресу: г. Москва, внутригородское муниципальное образование Алтуфьевское, Алтуфьевское шоссе, земельный участок 51/53 (Алтуфьевское ш, вл. 51, 53) (СВАО)			
Изм.	Колуч.	Лист	№ док.	Подп.	Дата	Корпус 3	Стадия	Лист	Листов
Разраб.							Р	6	
Проверил						Спецификация оборудования, изделий и материалов.			