

Расходомеры-счетчики электромагнитные «Пульсар»

Предназначены для измерений объемного расхода и объема воды, протекающей по трубопроводам систем горячего, холодного водоснабжения и сетевой воды, протекающей по трубопроводам систем теплоснабжения, а также других электропроводящих жидкостей.

Регистрационный номер типа в ФИФОЕИ - 92618-24.

Сделано в России

Гарантийный срок 5 лет

Возможность измерения прямого и обратного потока (по заказу)

Энергонезависимый архив

Низкий коэффициент сопротивления потоку измеряемой жидкости

Динамический диапазон расходов — от 1:100 до 1:1250

IP65
Степень защиты корпуса расходомера-счетчика - IP65 (IP68 по заказу)

ПО
Собственное ПО верхнего уровня

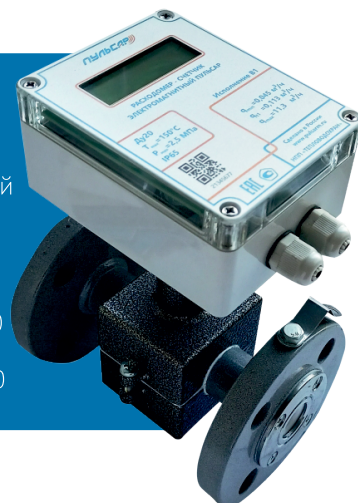
Защита от несанкционированного доступа

Интерфейсы

- Импульсный выход
- RS-485
- RS-485 + импульсный выход

Типоразмер

- Соединение типа фланец Ду15 — 300
- Соединение типа сэндвич Ду15 — 100



Технические данные *

Диаметр условного прохода, Ду, мм	15	20	25	32	40	50	65	80	100	125	150	200	250	300	
Длина проливной части, мм фланец	135	155	155	160	200	205	210	240	250	300	320	360	400	450	
Длина проливной части, мм сэндвич	93	94	95	105	118	136	174	186	217	-	-	-	-	-	
Расход воды, м3/ч															
Минимальный, Q _{min} , м3/ч	0,0256	0,0452	0,0704	0,116	0,18	0,284	0,476	0,724	1,128	1,768	2,544	4,52	4,8	4,8	
Переходный, Q _{t1} , м3/ч	0,064	0,113	0,176	0,29	0,45	0,71	1,19	1,81	2,82	4,42	6,36	11,3	12	12	
Максимальный, Q _{max} , м3/ч	6,4	11,3	17,6	29	45	71	119	181	282	442	636	1130	1200	1200	
Пределы допускаемой относительной погрешности Q _{min} до Q _{t1} , %									± 2						
Пределы допускаемой относительной погрешности от Q _{t2} до Q _{max} , %									± 1						
Номинальное напряжение питания постоянного тока, В									15						
Потребляемая электрическая мощность, Вт, не более									6						
Максимальное рабочее избыточное давление, МПа									2,5						
Температура рабочей среды, °С									от +0,1 до +150						
Межповерочный интервал, лет									5						

* Приведен вариант исполнения В1. Другие варианты указаны в описании типа.

✉ info@pulsarm.ru

📍 390027, г. Рязань, ул. Новая, 51 в.

☎ 8 (800) 555-73-08

☎ 7 (4912) 24-02-70

