

Квартирные станции комбинированные «Пульсар» с рециркуляцией

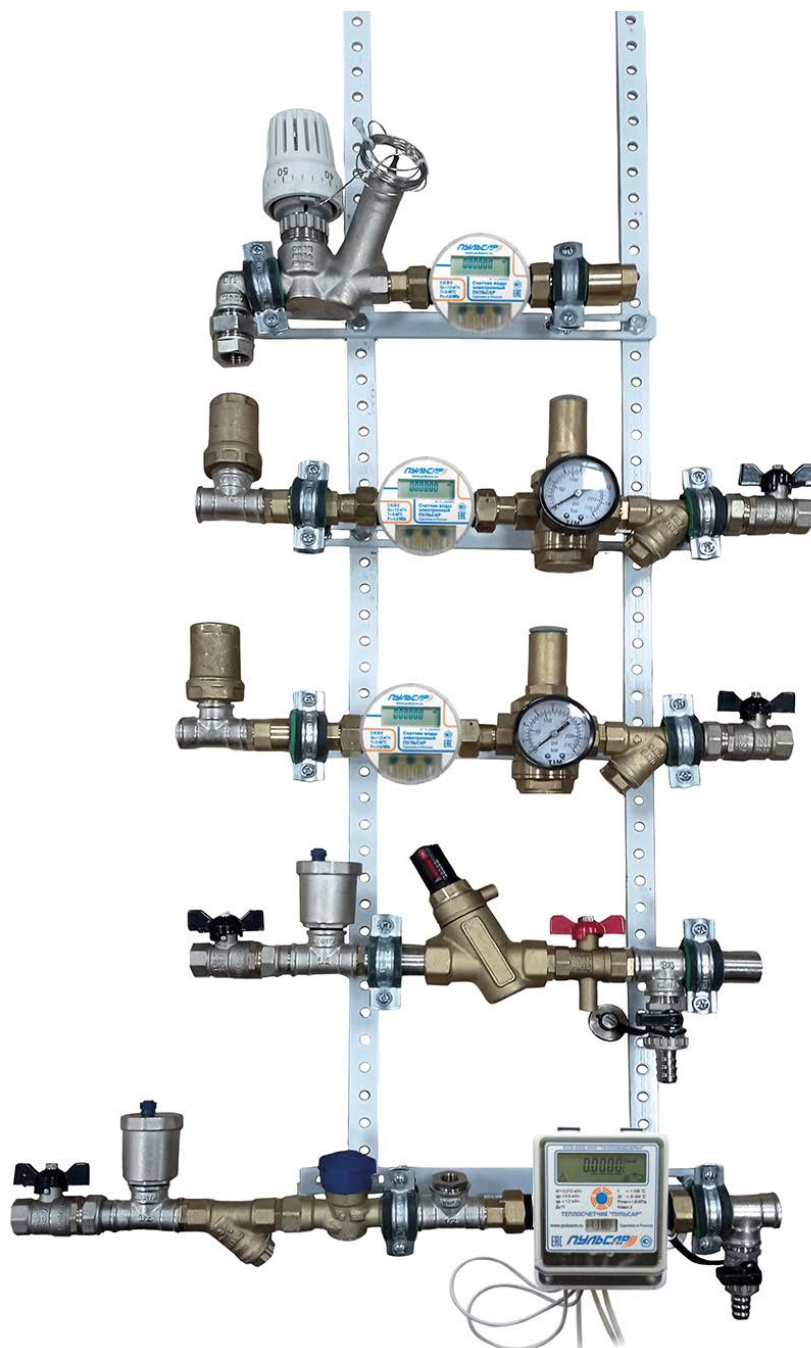
Комбинированная квартирная станция «Пульсар» объединяет в себе возможность подключения квартиры многоэтажного жилого дома к системам отопления, горячего и холодного водоснабжения с учётом потребления воды и тепла.

Представляет собой полностью собранный модуль, осуществляющий следующие функции:

- Регулирование перепада давления и расхода теплоносителя с помощью предварительно настроенных балансировочных клапанов
- Регулирование давления в системах горячего и холодного водоснабжения
- Очистка систем от механических примесей
- Автоматический выпуск лишнего воздуха
- Слив лишней воды для проведения монтажных работ
- Циркуляция горячего водоснабжения (дополнительно)

Преимущества

- Сделано в России
- Энергонезависимость – станция не требует подключения к источнику электропитания, функционирует только за счет гидравлических характеристик систем отопления и водоснабжения
- Простая схема разводки инженерных коммуникаций
- Эффективный контроль и оптимизация потребления воды
- Высокое качество изготовления каждого элемента
- Длительный срок службы оборудования
- Монтаж станции на раме



Следите за новостями в социальных сетях



ПУЛЬСАР
умные измерения с 1997

Пример записи при заказе

0 - Л - 15 - Ф - 0 - РД15 - Р15 - А15 - 0 - 15 - К15 - Г - М - ВА - КД - РТ - Г - Р1
1 2 3 4 5 6 7 8 9 10 11 12 13 14 15 16 17 18

1. Способ монтажа

- 0 Без шкафа
- Н Наружный шкаф
- В Встраиваемый шкаф

2. Сторона подключения

- Л Подключение ввода слева
- П Подключение ввода справа

3. Диаметр подключения

- 15 Диаметр шарового крана на вводе 1/2"
- 20 Диаметр шарового крана на вводе 3/4"
- 25 Диаметр шарового крана на вводе 1"
- 32 Диаметр шарового крана на вводе 1 1/4"
- 40 Диаметр шарового крана на вводе 1 1/2"
- 50 Диаметр шарового крана на вводе 2"

4. Наличие либо отсутствие сетчатого фильтра на вводе

- 0 Без фильтра сетчатого на вводе
- Ф С сетчатым фильтром на вводе

5. Наличие либо отсутствие контура рециркуляции

- 0 Без контура рециркуляции
- Р С контуром рециркуляции

6. Наличие либо отсутствие редуктора давления на вводе

- 0 Без редуктора давления на вводе
- РД15 Редуктор давления на вводе 1/2"
- РД20 Редуктор давления на вводе 3/4"
- РД25 Редуктор давления на вводе 1"
- РД32 Редуктор давления на вводе 1 1/4"
- РД40 Редуктор давления на вводе 1 1/2"
- РД50 Редуктор давления на вводе 2"

7. Наличие либо отсутствие клапана-партнера

- 0 Без ручного балансировочного клапана на вводе
- Р15 Ручной балансировочный клапан на вводе 1/2"
- Р20 Ручной балансировочный клапан на вводе 3/4"
- Р25 Ручной балансировочный клапан на вводе 1"
- Р32 Ручной балансировочный клапан на вводе 1 1/4"
- Р40 Ручной балансировочный клапан на вводе 1 1/2"

8. Наличие либо отсутствие регулятора перепада давления

- 0 Без автоматического балансировочного клапана на вводе
- А15 Автоматический балансировочный клапан на вводе 1/2"

- А20 Автоматический балансировочный клапан на вводе 3/4"
- А25 Автоматический балансировочный клапан на вводе 1"
- А32 Автоматический балансировочный клапан на вводе 1 1/4"

9. Наличие либо отсутствие сервопривода

- 0 Без сервопривода
- С С сервоприводом

10. Диаметр подключения монтажной вставки

- 15 Диаметр монтажной вставки 1/2"
- 20 Диаметр монтажной вставки 3/4"

11. Наличие либо отсутствие обратного клапана

- 0 Без обратного клапана
- К15 С обратным клапаном 1/2"

12. Наличие либо отсутствие компенсатора гидроударов

- 0 Без компенсатора гидроударов
- Г С компенсатором гидроударов

13. Наличие либо отсутствие манометра

- 0 Без манометра
- М С манометром

14. Наличие либо отсутствие воздухоотводчика

- 0 Без воздухоотводчика
- ВА Воздухоотводчик автоматический
- ВМ Воздухоотводчик ручной «Кран Маевского»

15. Наличие либо отсутствие дренажа

- 0 Без дренажного крана
- КД С дренажным краном

16. Наличие либо отсутствие регулятора температуры

- 0 Без регулятора температуры прямого действия
- РТ С регулятором температуры прямого действия

17. Монтажное положение

- Г Горизонтальное исполнение в зависимости от места установки изделия
- В Вертикальное исполнение в зависимости от места установки изделия

18. Способ крепежа

- Р0 Без монтажной рамы
- Р1 С монтажной рамой

Следите за новостями в социальных сетях



ПУЛЬСАР
умные измерения с 1997